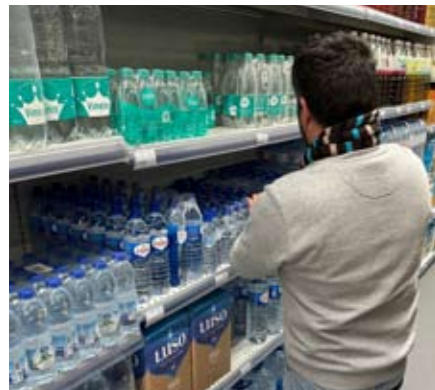




CENTRO ALEXANDRE CORREIA

No dia 5 de novembro participámos no Torneio de Boccia organizado pela ARTENAVE em Moimenta da Beira. Alcançámos o quarto lugar mas para nós mais importante do que conquistar o primeiro lugar, foi estar presente, enfrentar os desafios e aproveitar cada momento.



Comecei uma nova ASUS CT em Campia, na Casa Duarte - Sacristão, onde faço a reposição de produtos nas prateleiras e também as cargas e descargas dos mesmos. Os produtos quando chegam à mercearia são postos na cave, onde tem o elevador para descer e subir. Conforme os produtos que se vão precisando vão subindo e quando sobram voltam a descer. Os meus colegas de trabalho ajudam-me a meter os congelados no sítio certo e ajudam-me nas dúvidas que eu tenha. Para terminar gosto do meus patrões, dos colegas e também de comer no restaurante.

ÓSCAR BORGES



ASSOL 35 ANOS

No dia 22 de novembro, a ASSOL – Associação de Solidariedade Social de Lafões comemorou os seus 35 anos com um evento no Centro de S. Pedro do Sul com: workshops das Oficinas do Centro, a atuação do grupo de dança Funika, uma pequena cerimónia de inauguração das obras realizadas no Centro e que foram financiadas pela Fundação EDP Energia Solidária e visita às instalações. O dia culminou com jantar solidário de São Martinho, que já é uma tradição para a ASSOL. A todos os que estiveram presentes, aos que contribuíram de alguma forma e aos que apoiaram o nosso trabalho ao longo dos anos, o nosso **MUITO OBRIGADO!**



II ENCONTRO DE FAMÍLIAS

O Serviço de Apoio às Famílias organizou, no dia 6 de novembro, o 2º Encontro de Famílias deste ano.

Num primeiro momento, aberto também às Pessoas apoiadas que assim quiseram, foram abordados os temas da saúde oral e das infeções respiratórias, pelas enfermeiras da Unidade de Cuidados na Comunidade de Lafões.

De seguida, apenas com as famílias, foram divulgadas informações sobre a Vida da ASSOL, discutidos assuntos de interesse para as Famílias e partilhadas preocupações que são comuns às Famílias, mas que, também, constituem focos de atenção da ASSOL.

Foram solicitadas sugestões de Atividades e/ ou sugestões de melhorias para o próximo.

A reunião teve uma participação bastante representativa de familiares.

Agradecemos a participação de todas as Famílias, deixando nota que a Vossa presença e participação é sempre muito importante para a ASSOL e que as Vossas preocupações são, também, inquietações para a ASSOL.

ASSISTENTE SOCIAL
LURDES FERNANDES



ASSOL
ASSOCIAÇÃO DE SOLIDARIEDADE SOCIAL DE LAFÕES
SEDE: LARGO DA FEIRA
3680 - 076 OLIVEIRA DE FRADES
232 760 010
ASSOL@ASSOL.PT



EDITORIAL

O ano de 2024 aproxima-se do fim e foi um ano repleto de acontecimentos! Ao longo de todo o ano comemorámos os 35 anos da ASSOL nos vários locais onde desenvolvemos atividade, com muito dinamismo e vontade de afirmar aquilo que nos caracteriza: estamos cá para tornar a vida das pessoas que apoiamos melhor, mais feliz, e mais integrada nas suas comunidades.

Foram 35 anos a alargar mundos e a construir pontes com tantos parceiros que connosco fizeram este caminho! Para culminar, inaugurámos o novo edifício polivalente/refeitório da ASSOL, contruído com apoio do programa PARES 3.0 e contámos com a presença da Senhora Secretária de Estado da Ação Social e Inclusão, Dra. Clara Marques Mendes, que conheceu o trabalho que aqui se desenvolve, ouvindo as próprias pessoas apoiadas a falar da sua vida na ASSOL. Foi um dia que ficará na história da ASSOL. É por isso com sentimento de gratidão a todos que encerramos as atividades do ano de 2024!

Desejos de um Santo Natal e um Próspero Ano Novo!

SOFIA SIMÕES FERREIRA
DIRETORA EXECUTIVA

JORNAL DA ASSOL

WWW.ASSOL.PT • DEZEMBRO 2024 • Nº 115

INTERVENÇÃO PRECOCE NA INFÂNCIA • CENTRO DE RECURSOS PARA A INCLUSÃO (CRI) • TRANSIÇÃO PARA A VIDA ADULTA (TVA) • FORMAÇÃO PROFISSIONAL • UNIDADE SÓCIO OCUPACIONAL (USO) • FORUM SOCIO OCUPACIONAL • CENTRO DE RECURSOS PARA A QUALIFICAÇÃO E EMPREGO (CRQE) • GABINETES DE APOIO A PROGRAMAS INCLUIDOS NA COMUNIDADE (GAPRIC) • CENTRO DE ATIVIDADES OCUPACIONAIS (CAO) • SERVIÇO DE APOIO ÀS FAMÍLIAS • APOIO RESIDENCIAL • APOIO DOMICILIÁRIO

ALBERGARIA-A-VELHA • CASTRO DAIRE • MANGUALDE • MORTÁGUA • OLIVEIRA DE FRADES
SÁTÃO • S. PEDRO DO SUL • TONDELA • VILA NOVA DE PAIVA • VISEU • VOUZELA



A ASSOL Associação de Solidariedade Social de Lafões deseja a todos os sócios, amigos, colaboradores, parceiros, pessoas apoiadas e seus familiares

FELIZ NATAL E BOM ANO NOVO 2025

A Direção



ASSOL ASSOCIAÇÃO DE SOLIDARIEDADE SOCIAL DE LAFÕES
LARGO DA FEIRA
3680-076 OLIVEIRA DE FRADES
WWW.ASSOL.PT



No final de novembro fomos a Lisboa entregar à Corações com Coroa o coração que fizemos em Pasta de Papel. Neste dia conseguimos estar também com a Catarina Furtado que nos recebeu de braços abertos e que se mostrou muito contente com a nossa oferta.



WORKSHOP DE CERÂMICA

A tarde do dia 4 de novembro foi diferente para nós, tivemos connosco a artista e arquiteta Rita Gomes que nos ensinou novas técnicas para trabalharmos o barro.

Foram momentos muito enriquecedores, motivadores e em que demos largas à nossa criatividade. A verdade é que nos entusiasámos muito a moldar as peças do barro e a experimentar diferentes materiais (terracota, moldes com diferentes motivos).

Esta tarde traduziu-se num momento de aprendizagem e partilha e momentos bem passados. Agradecemos à Rita (@terracottacerâmica) toda a disponibilidade, partilha, simpatia e empatia que criou connosco.



AÇÃO DE SENSIBILIZAÇÃO SAÚDE ORAL PARA TODOS

No dia 4 de dezembro, vieram à ASSOL - Centro de S. Pedro do Sul as médicas dentistas: Dra Eva Bastos e Dra Mariana Lima.

Vieram falar-nos sobre os cuidados que todos nós devemos ter com a boca e Higiene Oral. Todos os dias!

Foi muito esclarecedor e pudemos tirar as nossas dúvidas!

Obrigada pela partilha!



VISITE A EXPOSIÇÃO NO MUSEU MUNICIPAL DE VOUZELA ATÉ DIA 19 DE JANEIRO DE 2025



MAGUSTO

Celebrámos o dia de S. Martinho. Todos pusemos mãos à obra, uns pintaram e decoraram o mural da ASSOL, outros fizeram a recolha da lenda que imprimiram para todos lermos. A Comissão de Festas organizou o programa que foi transformado em cartaz, a caruma foi apanhada e as castanhas recolhidas. E o dia de S. Martinho teve mais um Magusto cheinho de castanhas, alegria, música, dança e muitas caras pretas.

CENTRO ALEXANDRE CORREIA



VISITA À ASSOL

No dia 19 de Novembro recebemos na ASSOL, em Oliveira de Frades, a visita da turma de Educação Social do ISCIA (Instituto Superior de Ciências da Informação e da Administração). A turma veio acompanhada pela professora Alexandra Gomes. Depois de uma visita a algumas atividades podemos partilhar com estes alunos a filosofia e metodologia de trabalho da ASSOL nas várias respostas. Estes momentos de partilha são muito enriquecedores.



À CONVERSA COM A DRª. MARIA DA LUZ

No dia 24 de outubro, realizou-se no Centro de S. Pedro do Sul a ação informativa denominada "À conversa com a Drª. Maria da Luz - Cuida de ti: segredos de higiene e apresentação pessoal", em que a Dra. Maria da Luz nos falou da importância da higiene pessoal e dos cuidados a ter associados a esta para preservarmos a nossa saúde e termos uma apresentação pessoal cuidada. É sempre importante falar destes assuntos, para lembrarmos alguns bons hábitos, desmistificar alguns mitos que ainda estão muito enraizados e motivar a maior autoestima, autoconhecimento e autovalorização!



MAGUSTO E CONVÍVIO LAR DE APOIO

No dia 17 de Novembro realizou-se o tradicional Magusto Convívio do Lar de Apoio.

Este é um momento de convívio e partilha entre as pessoas do Lar, os nossos vizinhos, amigos e familiares.



CONSTRUINDO SONHOS E FUTUROS COMEMORAÇÃO DOS 35 ANOS NO POLO DE MORTÁGUA

No dia 16 de novembro, a ASSOL - Associação de Solidariedade Social de Lafões comemorou os seus 35 anos com um evento no Centro de Animação Cultural de Mortágua onde foi apresentado um documentário sobre a Formação Profissional da ASSOL em Mortágua e onde atuou o Orfeão Polifónico de Mortágua, que encantou o público com uma atuação especial.

A ASSOL agradece o apoio do Município de Mortágua e a colaboração contínua dos seus parceiros, como a Segurança Social, o GIP, os Serviços Sociais e todo o tecido empresarial da região, destacando a importância dessas parcerias no cumprimento da sua missão. Reserva-se também um agradecimento especial aos formandos e suas famílias, que desde 2015, têm participado na Formação Profissional.

Este marco não foi apenas uma comemoração de conquistas passadas, mas também uma renovação do compromisso da ASSOL com um futuro mais inclusivo, sempre ao serviço da comunidade e das pessoas que nela encontram apoio e oportunidade.



MOSTRA DE HIPOTERAPIA

No dia 23 de outubro, o grupo de Hipoterapia realizou uma demonstração do circuito realizado nos Campeonatos Special Olympics para os colegas que tiveram interesse em assistir.

Esta atividade foi realizada pelos grupos que participam na atividade de Hipoterapia dos Centros de S. Pedro do Sul e Alexandre Correia no Centro Hípico de Viseu, onde se realiza as sessões semanais de Hipoterapia.

Foi uma atividade interessante, que possibilitou que todos ficassem a perceber um pouco melhor como funcionam os campeonatos e as perícias que os nossos atletas têm de fazer. Os Cavaleiros demonstraram muito orgulho em poderem mostrar os seus talentos aos amigos.

Agradecemos a colaboração dos atletas, mas também da professora Sónia Caetano, do Centro Hípico de Viseu, pela organização do espaço para a atividade e dinamização da prova, também à terapeuta Isabel Pires que já nos acompanha há muitos anos e que colaborou na dinamização de mais uma atividade.

OS ARTIGOS DO JORNAL DA ASSOL SÃO DA AUTORIA DAS PESSOAS APOIADAS, DOS COLABORADORES E DA DIREÇÃO DA ASSOL

A ASSOL AGRADECE TODAS AS SUAS CRÍTICAS E SUGESTÕES DE MELHORIA, O QUE PODE FAZER PREENCHENDO AS FICHAS EXISTENTES NOS NOSSOS SERVIÇOS OU ENVIANDO UM EMAIL PARA

ASSOL@ASSOL.PT